



短期金融市場概況（2026年3月）

2026年4月7日

◀日銀当座預金増減要因と金融調節▶

日銀当座預金増減要因と金融調節（単位：億円）

	3月実績	前年同月実績
銀行券要因	6,186	6,994
財政等要因	13,237	▲ 8,995
一般財政	96,289	82,921
国債（1年超）	▲ 55,978	▲ 45,145
発行	▲ 128,566	▲ 116,436
償還	72,588	71,291
国庫短期証券	▲ 21,048	▲ 6,552
発行	▲ 303,047	▲ 291,550
償還	281,999	284,998
外為	▲ 1,137	92
その他	▲ 4,889	▲ 40,311
資金過不足	余剰 19,423	不足 2,001
金融調節（除く貸出支援基金）	24,858	41,861
国債買入	27,440	43,370
国庫短期証券買入	0	0
国庫短期証券売却	0	0
国債買現先	0	0
国債売現先	0	0
共通担保資金供給（本店）	0	0
うち固定金利方式	0	0
共通担保資金供給（全店）	6	3
うち固定金利方式	6	3
CP買現先	0	0
手形売出	0	0
CP等買入	--	▲ 4,191
社債等買入	▲ 2,206	▲ 739
被災地金融機関支援資金供給	0	0
気候変動対応オペ	0	0
貸出	0	0
国債補完供給	▲ 382	3,418
米ドル資金供給用担保国債供給	0	0
金融調節（貸出支援基金）	▲ 57,855	▲ 47,996
成長基盤強化支援資金供給	▲ 7,858	▲ 6,711
貸出増加支援資金供給	▲ 49,997	▲ 41,285
当座預金増減	▲ 13,574	▲ 8,136
うち準備預金増減	▲ 36,659	▲ 34,730

日銀主要勘定（月末残高）（単位：億円）

	3月末残高	前年同月末残高
銀行券	1,163,156	1,186,685
国債買入	5,308,696	5,742,276
国庫短期証券買入	0	0
国庫短期証券売却	0	0
国債買現先	0	0
国債売現先	0	0
共通担保資金供給（本店）	0	0
うち固定金利方式	0	0
共通担保資金供給（全店）	78,046	78,047
うち固定金利方式	8,011	8,012
CP買現先	0	0
手形売出	0	0
CP等買入	--	10,384
社債等買入	21,971	48,713
金銭の信託（信託財産ETF）	371,215	371,862
金銭の信託（信託財産J-REIT）	6,538	6,554
被災地金融機関支援資金供給	130	517
気候変動対応オペ	211,146	142,065
貸出	0	0
国債補完供給	4,005	8,541
米ドル資金供給用担保国債供給	0	0
貸出支援基金	487,887	747,497
成長基盤強化支援資金供給	2,556	17,307
貸出増加支援資金供給	485,331	730,190
当座預金	4,597,433	5,304,326
うち準備預金	4,210,409	4,779,631

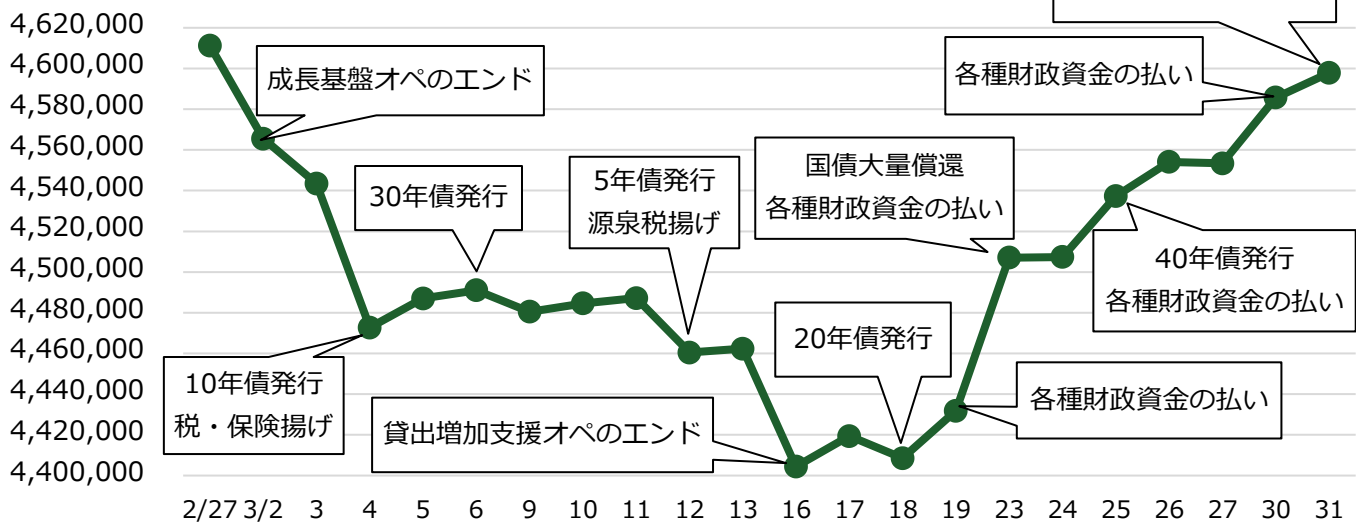
（単位：百万米ドル）

米ドル資金供給	0	0
成長基盤強化支援資金供給	2,384	8,651

（出所：日本銀行）

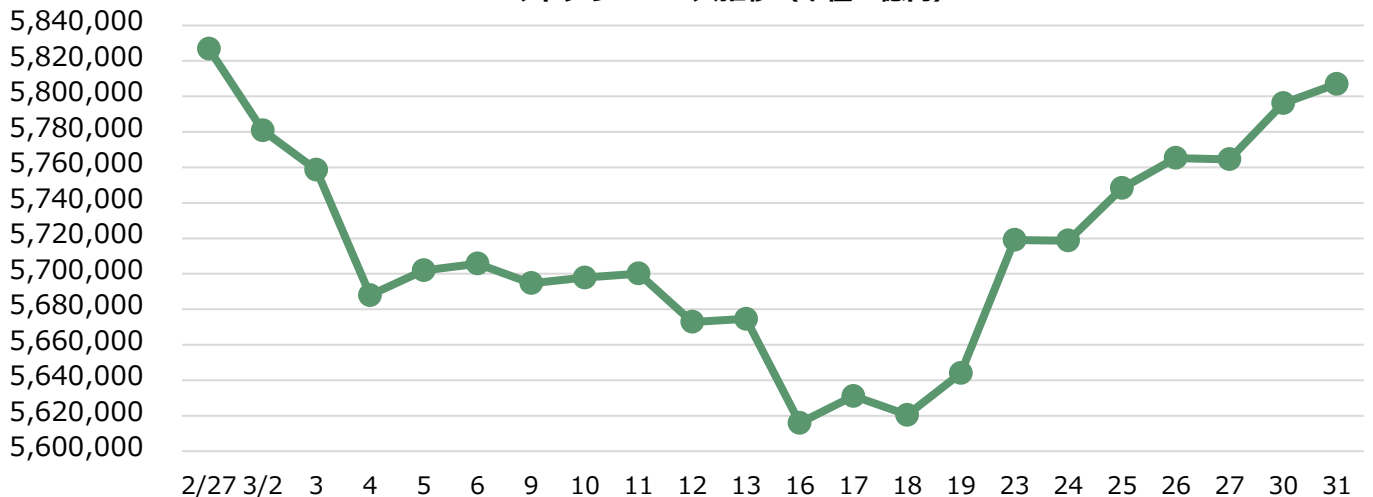
「日銀当座預金残高」

日銀当座預金残高推移 (単位：億円)



(出所：日本銀行より当社作成)

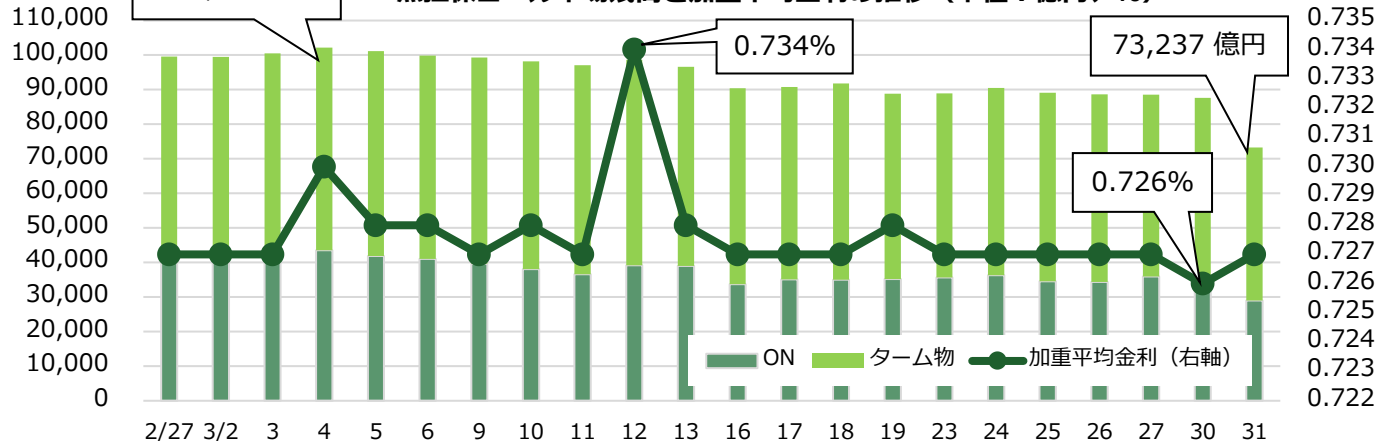
マネタリーベース推移 (単位：億円)



(出所：日本銀行より当社作成)

「無担保コール市場」

無担保コール市場残高と加重平均金利の推移 (単位：億円、%)



(出所：日本銀行より当社作成)

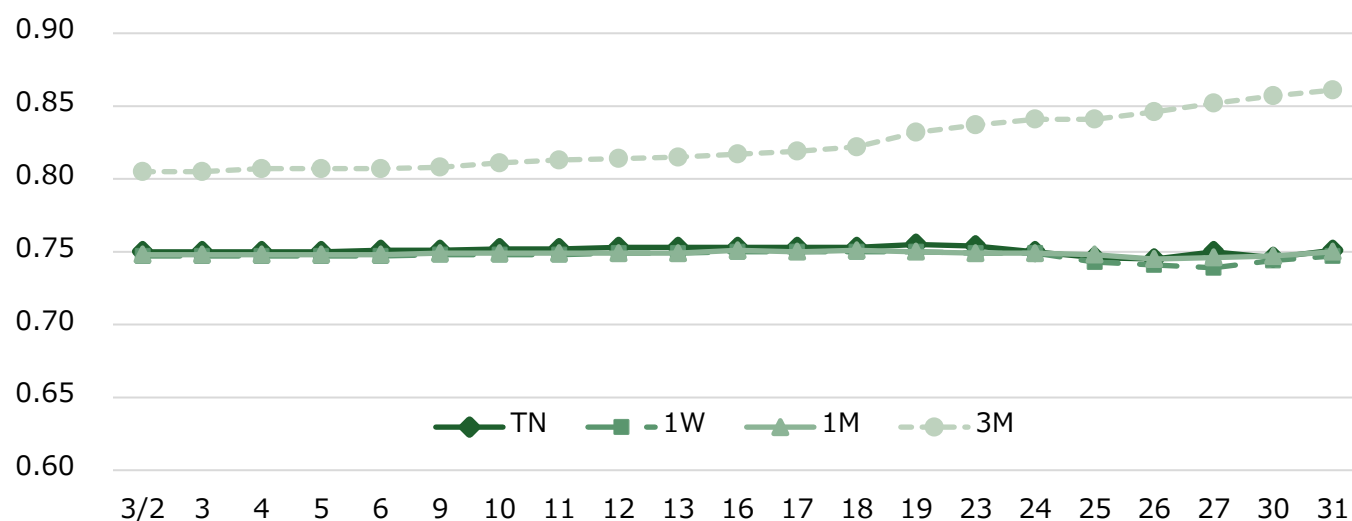
業態別コール市場残高（3月平残）（単位：億円）

出し手			業態	取り手		
(前年同月比)	(前月比)	平残		平残	(前月比)	(前年同月比)
+763	▲ 115	2,444	都銀等	7,847	▲ 1,653	+2,101
+1,948	▲ 1,166	13,848	地銀	19,106	▲ 4,918	+1,065
+3,700	▲ 3,306	8,210	信託プロパー	7,741	+528	▲ 627
▲ 5,599	▲ 160	28,802	投信	0	+0	+0
▲ 4	+9	189	外銀	2,803	+844	+1,950
+417	▲ 7	1,790	第二地銀	683	▲ 104	▲ 167
+568	▲ 549	5,678	信中信金	5,756	▲ 1,392	+4,820
+2,094	▲ 1,489	3,899	農林系統	265	+265	+265
▲ 249	▲ 29	135	証券証金	43,957	▲ 2,067	+283
+499	▲ 752	12,510	生損保	0	+0	+0
+4,032	▲ 1,399	15,960	その他	5,307	▲ 466	▲ 1,521
+8,169	▲ 8,963	93,465	合計	93,465	▲ 8,963	+8,169

（出所：日本銀行より当社作成）

≪債券レボ市場≫

東京レボレート推移（T+1）（単位：％）



（出所：日本証券業協会より当社作成）

【GC】

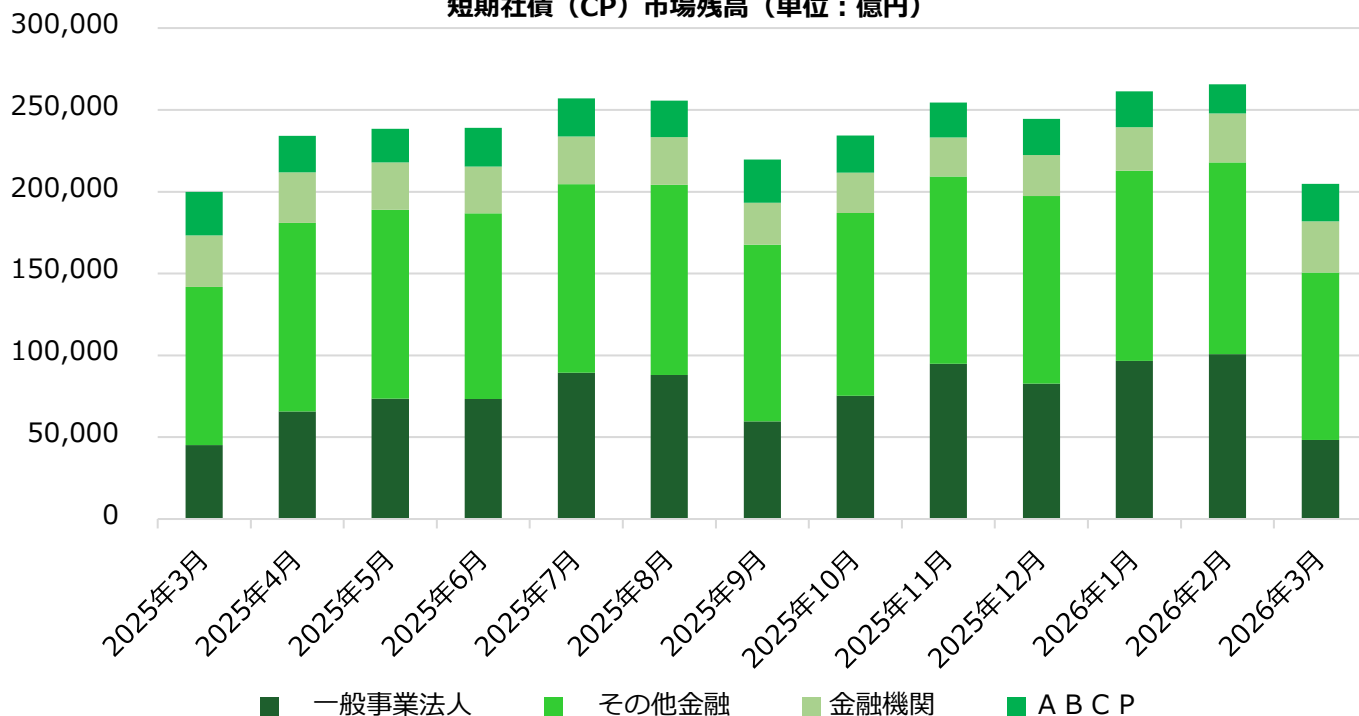
足許 GC 取引は、月を通して 0.75%~0.755%の狭いレンジで取引された。金融政策決定会合を跨ぐ 19 日の取引も水準に変化は見られなかった。月末を跨ぐ 30 日の取引はレートが低下し、前場は 0.70%~0.72%の出会いが中心となった。後場はレートが上昇し、後場引けには 0.75%で取引された。

【SC】

SC 取引は、カレント近辺銘柄やチーペスト周辺銘柄を中心に引き合いが多く見られた。チーペスト周辺銘柄は、日銀の国債補完供給オペの水準から+5bp~+15bp の水準で取引された。国債補完供給オペの利用額は、月を通して 3,000 億円~7,000 億円程度となった。

「CP 市場」

短期社債 (CP) 市場残高 (単位: 億円)



(出所: 証券保管振替機構より当社作成)

3月末のCP市場残高は、例年通り事業法人の年度末に向けた残高調整が進み、20兆4,853億円と前月比で6兆854億円減少した。なお、前年同月比では4,891億円増加した。発行市場は、電気機器、卸売業、ガス業、建設業、不動産業で大型の発行案件が観測された。業種別残高では、一般事業法人は4兆8,329億円(前月比▲5兆2,310億円)、その他金融は10兆2,292億円(同▲1兆4,980億円)と大幅に減少。一方で、ABC Pは2兆2,925億円(前月比+5,084億円)、証券は2兆7,725億円(同+1,362億円)と増加した。入札案件の発行レートについては、期越えの調達ニーズが強い発行体が金利目線を上げて調達に動いたことから、a-1格の銘柄で1か月物が0.9%台半ばから1.00%台半ば、3か月物が1.00%台後半から1.2%近辺と、幅広い水準での出会いがみられた。

注: 「一般事業法人」= 事業法人からその他金融を除いたもの

【新発3か月物の発行レート】

最上位銘柄 (a-1+格)	一般事業法人 (a-1格)	その他金融銘柄 (a-1格)
1.090% ~ 1.380%	1.140% ~ 1.250%	—— ~ ——

【登録企業数推移】

	1月末	2月末	3月末
登録企業数	550	550	552
増減	▲1	0	2

(出所: 証券保管振替機構)

◀国庫短期証券市場▶

●国庫短期証券入札

(単位：億円、%)

回号	入札日	発行日	償還日	募入決定額	価格競争入札			
					応募額	平均利回	最高利回	案分率
1366	2026/3/6	2026/3/9	2026/6/8	36,030.9	127,793.0	0.7667	0.7756	43.2005
1367	2026/3/9	2026/3/10	2026/9/10	29,800.8	83,841.0	0.8626	0.8726	16.8591
1368	2026/3/13	2026/3/16	2026/6/15	36,030.7	102,485.0	0.7740	0.7796	96.2179
1369	2026/3/17	2026/3/23	2027/3/23	24,195.8	81,020.0	1.0550	1.0642	43.8490
1370	2026/3/18	2026/3/23	2026/6/22	36,739.9	101,016.0	0.8070	0.8199	63.0013
1371	2026/3/27	2026/3/30	2026/6/29	36,972.8	103,539.0	0.8420	0.8561	75.5789

●国庫短期証券買入オペ

(単位：億円、%)

	オファー日	スタート日	オファー額	応札総額	落札総額	按分レート (全取レート)	平均レート	按分率
-	-	-	-	-	-	-	-	-

(出所：財務省、日本銀行)

本資料は投資環境等に関する情報提供を目的として作成したものです。本資料は投資勧誘を目的とするものではありません。有価証券等の取引には、リスクが伴います。投資についての最終決定は、投資家ご自身の判断と責任においてなされるようお願いいたします。当社は、いかなる投資の妥当性についても保証するものではありません。記載された意見や予測等は作成時点のものであり、正確性、完全性を保証するものではなく、今後予告なく変更されることがあります。

上田八木短資株式会社

登録金融機関 近畿財務局長（登金）第 243 号

東京本社 〒103-0022 東京都中央区日本橋室町 1 丁目 2 番 3 号 TEL : 03-3270-1711 (代表)

大阪本社 〒541-0043 大阪府大阪市中央区高麗橋 2 丁目 4 番 2 号 TEL : 06-6202-5551 (代表)

加入協会 日本証券業協会