



### 短期市場の推移

	4月18日	4月19日	4月20日	4月21日
加重平均金利	▲0.019	▲0.017	▲0.016	▲0.016
東京レポレート(TN)	▲0.091	▲0.094	▲0.096	▲0.095
無コール残	144,410	152,579	159,689	172,446
ON	81,742	80,276	80,156	91,053
その他	62,668	72,303	79,533	81,393
有コール残	31,464	31,025	30,762	30,506

加重平均金利・コール残高は日銀、東京レポレートは日本証券業協会公表  
 ※加重平均金利は無担保コールONのもの、無有コール残は無担保有担保コール残高の意  
 本日の短期市場金利 [%]

	無担保コール(速報)			レポ市場
	最低	最高	平均	東京レポレート
O/N	▲0.060	0.001	▲0.015	▲0.091
T/N	-	-	-	▲0.094
S/N	-	-	▲0.003	-
1W	▲0.010	▲0.008	▲0.010	▲0.098
2W	▲0.013	▲0.010	▲0.011	▲0.101
3W	▲0.040	▲0.009	▲0.028	▲0.103
1M	-	-	▲0.009	▲0.107
2M	-	-	-	-
3M	-	-	-	▲0.109
6M	-	-	-	▲0.112
1Y	-	-	-	▲0.112

無担保コール(速報)は日銀、東京レポレートは日本証券業協会公表

### 4月25日の予定 (時刻は日本時間)

日本		予想	海外		予想
特になし			特になし		
-			-		
-			-		

経済指標及び予想値は株式会社フィスコ提供

### 本日の市況

本日の無担保コールON物は▲0.010%の出合から始まり、その後は主に▲0.015%~▲0.010%の水準で取引された。週末3日積みのため昨日より調達ニーズがやや強く、同加重平均金利(速報)は前営業日対比+0.001%の▲0.015%となった。

都銀・信託	証券	地銀
▲0.020 ~ ▲0.019	▲0.012 ~ ▲0.012	▲0.018 ~ ▲0.009

### 登営業日のマーケット

ビッドサイドの調達ニーズはやや落ち着き、出合の水準は本日対比若干の低下を予想。

### 資金需給

	日銀速報		日銀予想		当社需給予想	
	4月22日	4月25日	4月25日	4月26日	4月26日	4月26日
券	▲1,400	▲1,900	▲1,900	▲3,000	▲3,000	▲3,000
財政	+8,100	+13,300	+13,300	+6,000	+6,000	+6,000
過不足	+6,700	+15,200	+15,200	+3,000	+3,000	+3,000
金融調節	エンド	スタート	エンド	スタート	エンド	スタート
国債買入				+4,200		
CP等買入	▲200		▲100			
社債等買入	▲100		▲200			
国債補完供給	+200	▲100	+100			
当座預金増減	+6,500	▲11,200	▲11,200	+3,000	+3,000	+3,000
当座預金残高	5,657,600	5,646,400	5,646,400	5,649,400	5,649,400	5,649,400
準備預金残高	4,982,500	主な需給要因				
積み終了先	4,982,100	国庫短期証券				
超過準備	4,982,100	発行・償還				
非準備先残高	675,100	(3M)				
準備預金進捗率	99.9%					
平均	30.0%					
乖離率	69.9%					

### 4月22日のオペ結果

[%][億円] ※米ドル資金供給は百万\$

オペ種類	オファー	応札	落札	足切	平均	按分
国債補完供給(4/22~4/25)	121	121	▲0.350	▲0.350		
	0	0				
国債買入(固定利回り方式)(残存5年超10年以下)(4/25~)	4,277	4,277				

マネタリーベース [億円]  
4月21日時点 6,901,500

所要	[億円]
今積期の所要準備額	3,709,200
4月25日以降の残り所要	
積数	3,400
平均	200

### 国庫短期証券入札予定

5月6日	3ヶ月
5月9日	6ヶ月
5月13日	3ヶ月
5月19日	1年
4月27日	2年
5月10日	10年
5月12日	30年
5月16日	物価連動

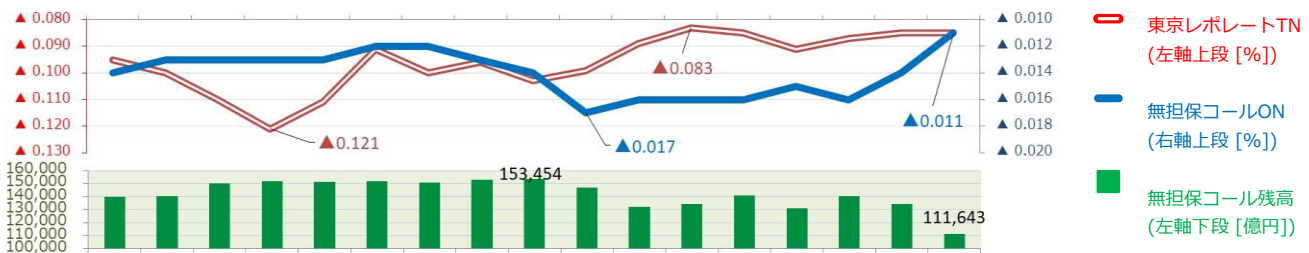
### 今月の国債買入オペ予定

オペ種類	一回当たりオファー金額	直近オファー額	オファー予定日	直近日	残り回数
1年以下	1500	1,500	月1回	4月4日	-
1年超3年以下	4750	4,750	4 8 13 20	4月20日	0
3年超5年以下	4750	4,750	4 8 20 26	4月20日	1
5年超10年以下	5000	5,000	8 13 20 26	4月20日	1
10年超25年以下	1250	1,250	4 20	4月20日	0
25年超	500	500	13 26	4月13日	1
物価連動債	600	600	月1回	3月30日	-
変動利付債<四半期>	300	300	四半期に1回	4月8日	-

### 1年前の市場推移

○2021年4月積み期 [4月16日~5月14日]

※積み初日及び積み最終日が祝日・休日の場合は、前営業日のレート・残高を記載しています。



本資料は投資環境等に関する情報提供を目的として作成したものです。本資料は投資勧誘を目的とするものではありません。有価証券等の取引には、リスクが伴います。投資についての最終決定は、投資家ご自身の判断と責任においてなされるようお願いいたします。当社は、いかなる投資の妥当性についても保証するものではありません。記載された意見や予測等は作成時点のものであり、正確性、完全性を保証するものではなく、今後予告なく変更されることがあります。 上田八木短資株式会社 登録金融機関 近畿財務局長(登金)第243号 加入協会 日本証券業協会